

# CAPPA A COMPENSAZIONE/INDUZIONE ARCHIMEDE CENTRALE INFUSION/INDUCTION CENTRAL HOOD

## AC 18/.....



### Profondità/ Depth

180

### Lunghezza/ Length

da 200 a 400 / from 200 to 400

### Altezza/ Height

48

### Peso/ Weight

-

### Specifiche costruttive/ Construction features

- Costruzione monoblocco in acciaio inox 18/10 AISI 304 con finitura Scotch-Brite
- Monoblock construction in 18/10 AISI 304 stainless steel with Scotch-Brite finish
- Corpo completamente saldato a TIG – TIG full welded body
- Canalina perimetrale e parti interne con pieghe antitaglio
- Peripheral channel and internal edges turned over
- Parte interna lato immissione con rivestimento anticondensa
- Anti-condensate insulation on internal immission side
- Dispositivo a lama per regolazione lancio induzione
- Blade regulation damper on induction side
- Illuminazione ad incasso con lampada/e completa/e di protezione in policarbonato
- Integrated heat resistant lamp/s with polycarbonate protection
- Costruzione standard senza bocchette per compensazione aria in ambiente
- Standard construction without grids for air compensation in the environment

1

### Corredo/ Supplied

Filtri a labirinto in acciaio inox AISI 304 dim. 40x40

- Filters stainless steel dim. 40x40
- Lampade da 40 watt – 40 watt lamps
- Rubinetto scarico grassi - Tap for fat discharge

### Optional

- Bocchetta/e per immissione aria in ambiente (COMPENSAZIONE)
- Grids for air intake in the environment (COMPENSATION)



### Dati tecnici/ Technical data

#### Portata/ Capacity

 --- m<sup>3</sup>/h

#### Immissione/ Induction

 --- m<sup>3</sup>/h

Caduta di pressione statica aspirazione 60 Pa – Suction drop loss 60 Pa

Caduta di pressione statica immissione 40 Pa – Supply drop loss 40 Pa

### Kaer Industrial Ventilation Srl

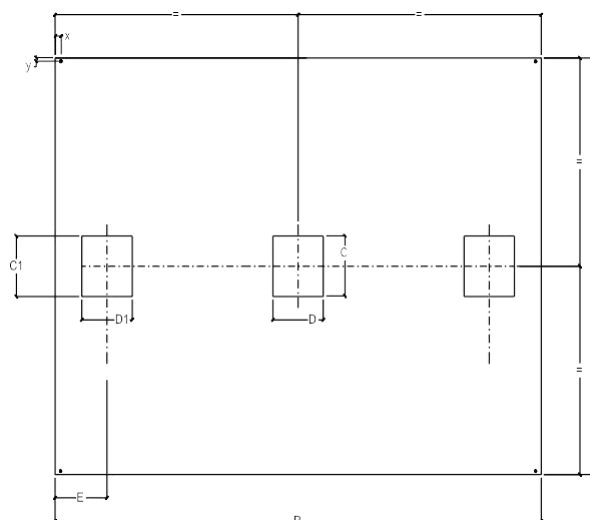
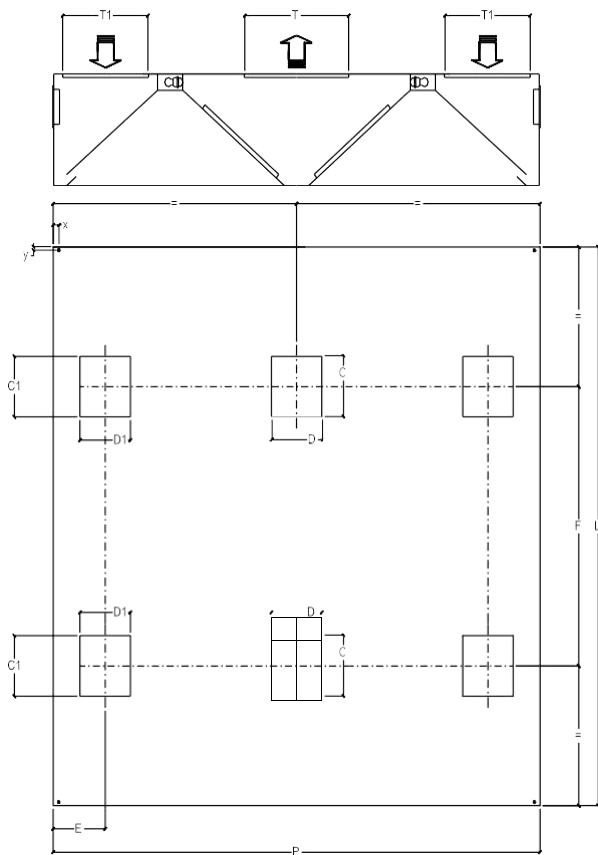
 Sede Legale: Via Fontana,5 - 20122 Milano --- Uffici e stabilimento: Via Verdi, 43 - 27045 Casteggio (PV) [www.kaer.it](http://www.kaer.it)  
 Tel. (+39) 0383.890088 - Fax (+39) 0383.890907 C.C.I.A.A. REA n. 244048 - Codice Fiscale/P.IVA 02080040187

**Imballo/Packing**
**Dimensioni imballo con pedana**
**Dimensions with platform**

48 x Lunghezza/Lenght x 191 h

**Dimensioni con imballo in gabbia**
**Dimensions with cage packing**

58 x (Lunghezza/Lenght + 10) x 197 h



2

**Tabella 1**

P	L	Nr filtri Nr filter	Portata Capacity m3/h	C	D	Immissione Admission m3/h	C1	D1	E	F	x	y	T	T1	Lampada/e Lamp/s
180	200	8	3600	40	30	2550	30	30	23		3	1,5	69	36	2 x 40 watt
180	240	8	3600	40	30	2550	30	30	23		3	1,5	69	36	2 x 40 watt
180	280	10	4500	40	40	3150	30	30	23		3	1,5	69	36	2 x 40 watt
180	300	12	5400	40	40	3800	30	30	23		3	1,5	69	36	2 x 40 watt
180	320	12	5400	40	30	3800	30	30	23	160	3	1,5	69	36	4 x 40 watt
180	360	12	5400	40	30	3800	30	30	23	180	3	1,5	69	36	4 x 40 watt
180	400	14	6300	40	30	4500	30	30	23	200	3	1,5	69	36	4 x 40 watt

N.B. : Dimensioni espresse in cm - Dimensions expressed in cm

**Kaer Industrial Ventilation Srl**

 Sede Legale: Via Fontana,5 - 20122 Milano --- Uffici e stabilimento: Via Verdi, 43 - 27045 Casteggio (PV) [www.kaer.it](http://www.kaer.it)  
 Tel. (+39) 0383.890088 - Fax (+39) 0383.890907 C.C.I.A.A. REA n. 244048 - Codice Fiscale/P.IVA 02080040187