

CAPPA SIRIO PARETE CUBICA SIRIO WALL HOOD CUBIK

SKP 9-11-14/.....



Profondità/Length

90/110/140

Lunghezza/Depth

da 100 a 400 / from 100 to 400

Altezza/Height

45

Peso/Weight

-

Specifiche costruttive/Construction features

- Costruzione monoblocco in acciaio inox AISI 304 con finitura Scotch-Brite .
- Monoblock construction in AISI 304 stainless steel with Scotch-Brite finish.
- Corpo completamente saldato a TIG – TIG full welded body
- Canalina perimetrale e parti interne con pieghe antitaglio –
- Peripheral channel and internal edges turned over
- Illuminazione ad incasso con lampada/e completa/e di protezione in policarbonato
- Integrated heat resistant lamp/s with polycarbonate protection

Corredo/Supplied

- Filtri a labirinto in acciaio inox AISI 304 dim. 40x50 – Filters stainless steel dim. 40x50
- Lampade da 20 watt o 40 watt in box– 20 watt or 40 watt lamps in box
- Rubinetto scarico grassi - Tap for fat discharge
- Kit per staffaggio a parete - Wall mounting kit

Dati tecnici/Technical data

Portata
- m³/h

Hst

-

Alimentazione

Potenza

Assorbimento

-

-

-

Imballo/Packing

Dimensioni imballo con pedana

Dimensions with platform

45 x Lunghezza/Length x 101

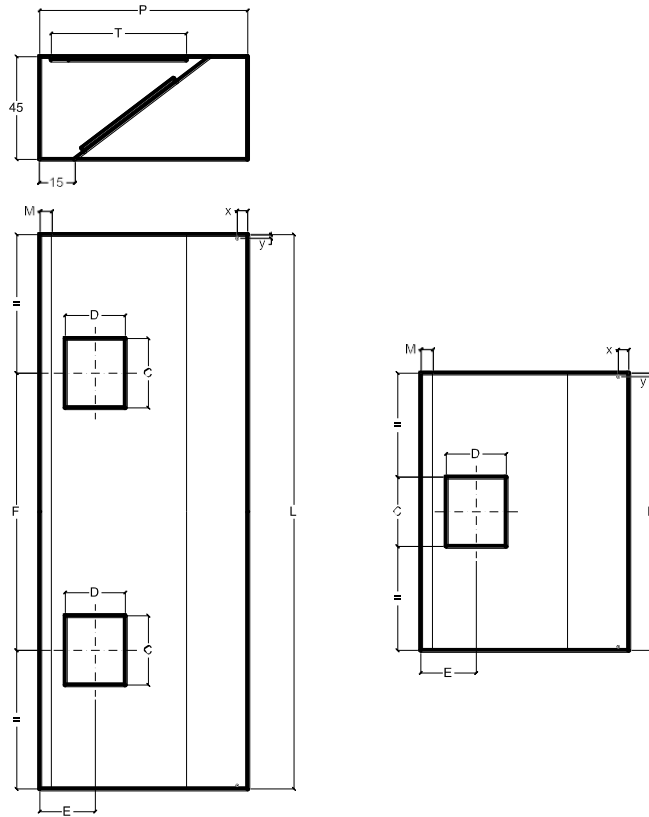
Dimensioni con imballo in gabbia

Dimensions with cage packing

55 x (Lunghezza/Length + 10) x 107 h

Kaer Industrial Ventilation Srl

Sede Legale: Via Fontana,5 - 20122 Milano --- Uffici e stabilimento: Via Verdi, 43 - 27045 Casteggio (PV) www.kaer.it
Tel. (+39) 0383.890088 - Fax (+39) 0383.890907 C.C.I.A.A. REA n. 244048 - Codice Fiscale/P.IVA 02080040187


Tabella 1.0

P	L	Nr filtri Nr filter	Portata Capacity m3/h	C	D	E	F	M	x	y	Lampada/e Lamp/s
90/110/140	100	2	1200	30	30	34		5			1 x 20 watt
90/110/140	120	2	1200	30	30	34		5			1 x 20 watt
90/110/140	160	3	1800	30	30	34		5			1 x 20 watt
90/110/140	180	3	1800	30	30	34		5			1 x 20 watt
90/110/140	200	4	2400	35	35	34		5	4,5	1,5	1 x 20 watt
90/110/140	240	4	2400	35	35	34		5	4,5	1,5	1 x 40 watt
90/110/140	280	5	3000	40	40	34		5	4,5	1,5	1 x 40 watt
90/110/140	300	6	3600	40	40	34		5	4,5	1,5	1 x 40 watt
90/110/140	320	6	3600	30	30	34	160	5	4,5	1,5	2 x 40 watt
90/110/140	360	6	3600	30	30	34	180	5	4,5	1,5	2 x 40 watt
90/110/140	400	7	4200	30	30	34	200	5	4,5	1,5	2 x 40 watt

N.B. : Dimensioni espresse in cm - Dimensions expressed in cm

Kaer Industrial Ventilation Srl

Sede Legale: Via Fontana,5 - 20122 Milano --- Uffici e stabilimento: Via Verdi, 43 - 27045 Casteggio (PV) www.kaer.it
 Tel. (+39) 0383.890088 - Fax (+39) 0383.890907 C.C.I.A.A. REA n. 244048 - Codice Fiscale/P.IVA 02080040187