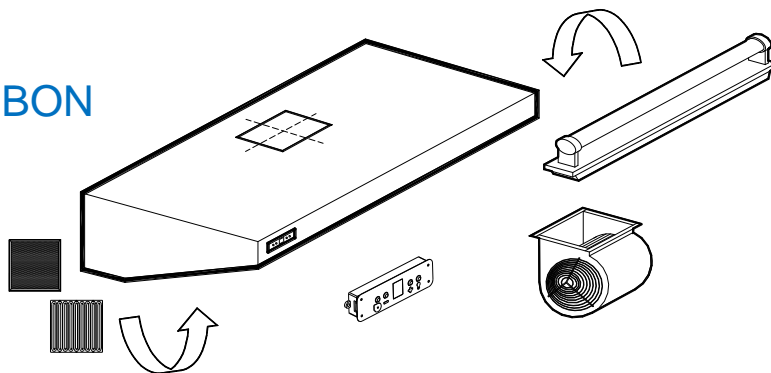


CAPPA COMETA SNACK
JOKER KARBON
SNACK HOOD JOKER KARBON

CSJ-K 9-11/.....



Profondità/ Depth

90-110

Lunghezza/ Length

da 120 a 300 / from 120 to 300

Altezza/ Height

50

Specifiche costruttive/Construction features

- *Costruzione monoblocco in acciaio inox AISI 304 con finitura Scotch-Brite . A richiesta in AISI 430*
- *Monoblock construction in AISI 304 stainless steel with Scotch-Brite finish. On request in AISI 430*
- *Corpo assiemato per saldatura a punti - Built with welding points*
- *Canalina perimetrale e parti interne con pieghe antitaglio*
- *Peripheral channel and internal edges turned over*
-

Corredo/Supplied

- *Filtri a labirinto in acciaio inox AISI 304 dim. 40x50 – Filters stainless steel dim. 40x50*
- *Filtri a carbone attivo – Activated charcoal filters*
- *Lampada – lamp*
- *Regolatore elettronico digitale in cappa – Electronic digital speed regulator in hood*
- *Ventilatore – Fan*
- *Rubinetto scarico grassi - Tap for fat discharge*
- *Kit per staffaggio a parete - Wall mounting kit*

1

Imballo/Packing

Dimensioni imballo con pedana

Dimensions with platform

Dimensioni con imballo in gabbia

Dimensions with cage packing

50 x *Lunghezza/*Length x (*H cappa/hood* + 11) 60 x (*Lunghezza/*Length + 10) x (*H cappa/hood* + 17)

Kaer Industrial Ventilation Srl

Sede Legale: Via Fontana,5 - 20122 Milano --- Uffici e stabilimento: Via Verdi, 43 - 27045 Casteggio (PV) www.kaer.it
 Tel. (+39) 0383.890088 - Fax (+39) 0383.890907 C.C.I.A.A. REA n. 244048 - Codice Fiscale/P.IVA 02080040187

Specifiche filtri a carbone/ Specific carbon filters

I filtri a carbone a celle piane rappresentano la soluzione più semplice e flessibile per risolvere i problemi per la depurazione dell'aria e la sua deodorizzazione in un vasto campo di applicazioni.

Flat cell carbon filters represent the simplest and most flexible solution for solving problems for air purification and its deodorization in a wide range of applications.

I filtri sono costituiti da un contenitore realizzato con profili in lamiera zincata o acciaio inox e rete stirata o microforata, al cui interno, viene alloggiato il carbone attivo.

The filters consist of a container made of galvanized or stainless steel profiles and expanded or micro-perforated mesh, inside which the activated carbon is housed.

- **Applicazioni del carbone attivo**
- **Application of activated charcoal**
 - Purificazione aria in impianti civili ed industriali
 - Air purification in civil and industrial plants
 - Controllo degli odori
 - Odor control
 - Ristorazione industriale
 - Industrial catering
 - Ospedali
 - Hospitals
 - Laboratori
 - Laboratory



Specifiche carbone/Charcoal specifications

Il carbone utilizzato è il 205E, carbone a base minerale trafilato, in cilindretti da 4 mm, con buon livello di attivazione, studiato in particolare per l'adsorbimento fisico in fase gassosa di sostanze organiche volatili.

The coal used is 205E, drawn mineral-based coal, in 4 mm cylinders, with a good level of activation, designed in particular for the physical adsorption in the gas phase of volatile organic substances.

- **AVVERTENZE**

Al fine di preservare la durata del carbone si consiglia di installare prefiltri/filtri a monte dei filtri a carbone

In order to preserve the life of the carbon, it is recommended to install prefilters / filters upstream of the carbon filters

Kaer Industrial Ventilation Srl

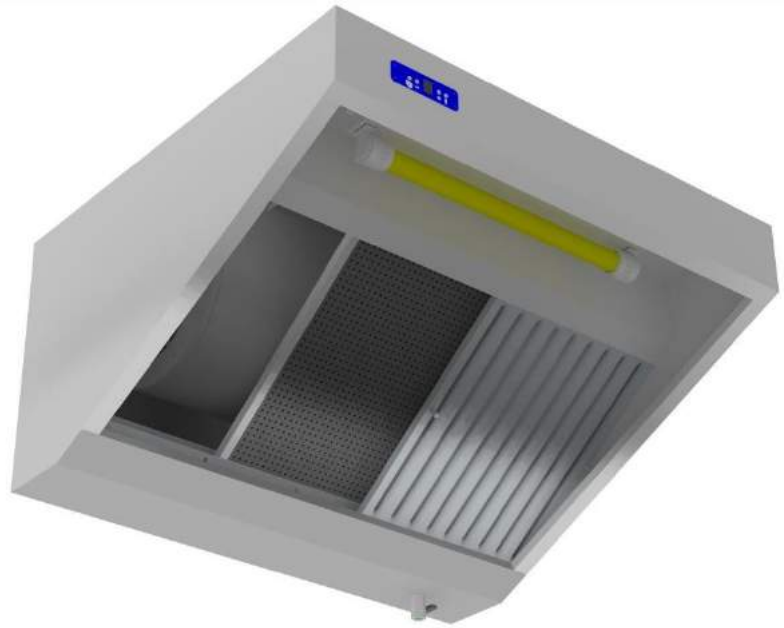
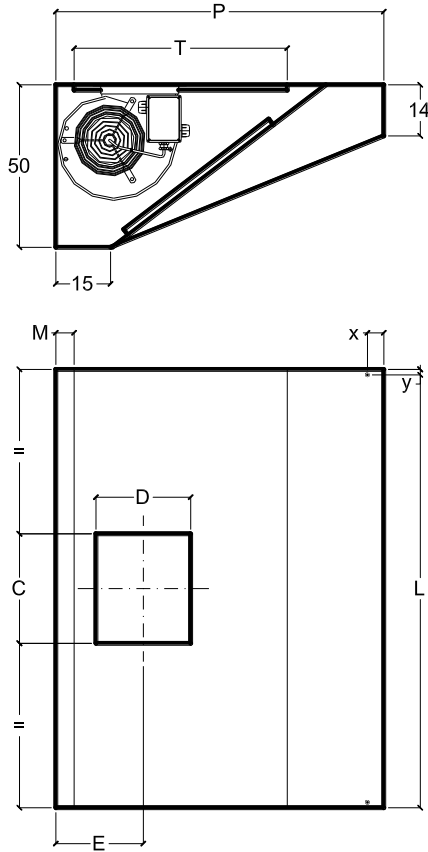


Tabella 1.0

	P	P	C	D	E	M	T	x	y
Da/to L=120 a/from L=180	90/110	30	26	24	5	58,5	-	-	-
Da/to L=200 a/from L=300	90/110	30	26	24	5	58,5	4,5	1,5	-

Tabella 2.0

L	Nr filtri Nr filter	Portata Capacity m3/h	Hst Pa	Potenza Power Watt	Ampere	Ventilatore Fan	Tensione Voltage Volt	Lampada/e Lamp/s
120	2+2	1500	150	420	3,2	VE 8/9T	230/1/50	1 x 20 watt
160	3+3	1800	150	420	3,2	VE 8/9T	230/1/50	1 x 20 watt
180	3+3	1800	150	420	3,2	VE 8/9T	230/1/50	1 x 20 watt
200	4+4	2000	150	420	3,2	VE 8/9T	230/1/50	1 x 40 watt
240	4+4	2200	120	420	3,2	VE 8/9T	230/1/50	1 x 40 watt
280	5+5	2600	100	420	3,2	VE 8/9T	230/1/50	1 x 40 watt
300	6+6	2800	80	420	3,2	VE 8/9T	230/1/50	1 x 40 watt

N.B. : Dimensioni espresse in cm - Dimensions expressed in cm

Kaer Industrial Ventilation Srl

Sede Legale: Via Fontana,5 - 20122 Milano --- Uffici e stabilimento: Via Verdi, 43 - 27045 Casteggio (PV) www.kaer.it
 Tel. (+39) 0383.890088 - Fax (+39) 0383.890907 C.C.I.A.A. REA n. 244048 - Codice Fiscale/P.IVA 02080040187