

CAPPA A PARETE CUBICA INDUZIONE CUBIK WALL HOOD INFUSION

KPI 11-14/.....



Profondità/ Depth

110/140

Lunghezza/ Length

da 160 a 400 / from 160 to 400

Altezza/ Height

45

Peso/ Weight

-

Specifiche costruttive/ Construction features

- Costruzione monoblocco in acciaio inox 18/10 AISI 304 con finitura Scotch-Brite
- Monoblock construction in 18/10 AISI 304 stainless steel with Scotch-Brite finish
- Corpo assiemato per saldatura a punti - Built with welding points
- Canalina perimetrale e parti interne con pieghe antitaglio
- Peripheral channel and internal edges turned over
- Frontale con rivestimento anticondensa interno.
- Front with internal anti-condensate insulation
- Dispositivo a lama per regolazione lancio induzione
- Blade regulation damper on induction side
- Costruzione standard senza bocchette per compensazione aria in ambiente
- Standard construction without grids for air compensation in the environment

1

Corredo/ Supplied

- Filtri a labirinto in acciaio inox AISI 304 dim. 40x50
- Filters stainless steel dim. 40x50
- Rubinetto scarico grassi - Tap for fat discharge
- Kit per staffaggio a parete - Wall mounting kit
- Kit per aggancio a soffitto - Ceiling attachment kit



Optional

- Bocchetta/e per immissione aria in ambiente (COMPENSAZIONE)
- Grids for air intake in the environment (COMPENSATION)
- Illuminazione ad incasso o lampada/e semplice
- Lamp/s with in box or simple lamp/s

Dati tecnici/ Technical data

Portata/ Capacity

 --- m³/h

Immissione/ Induction

 --- m³/h

Caduta di pressione statica aspirazione 60 Pa – Suction drop loss 60 Pa

Caduta di pressione statica immissione 40 Pa – Supply drop loss 40 Pa

Kaer Industrial Ventilation Srl

 Sede Legale: Via Fontana,5 - 20122 Milano --- Uffici e stabilimento: Via Verdi, 43 - 27045 Casteggio (PV) www.kaer.it
 Tel. (+39) 0383.890088 - Fax (+39) 0383.890907 C.C.I.A.A. REA n. 244048 - Codice Fiscale/P.IVA 02080040187

Imballo/Packing

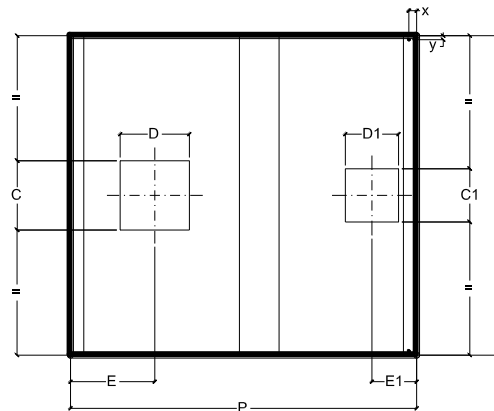
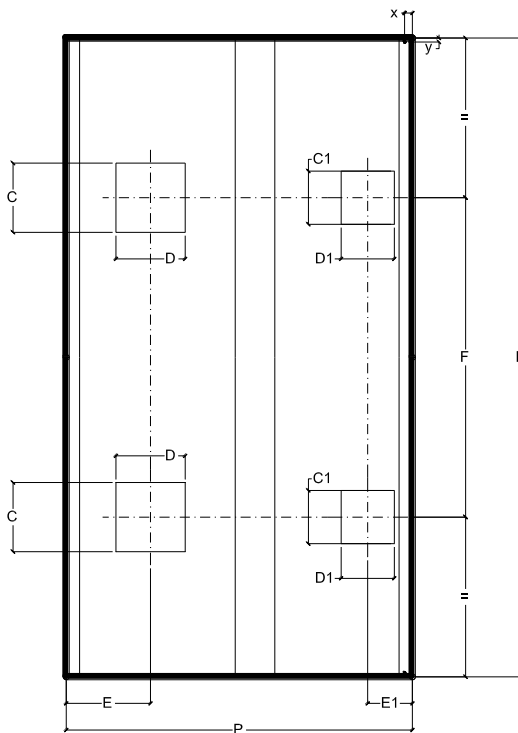
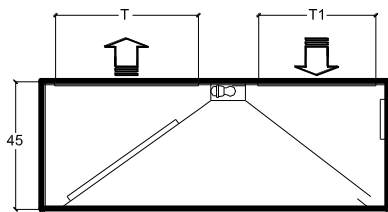
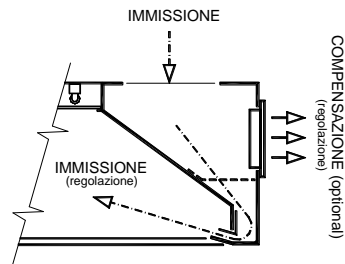
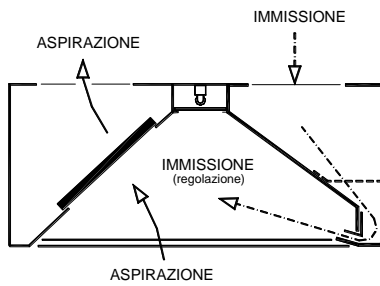
Dimensioni imballo con pedana
Dimensions with platform

45 x Lunghezza/Lenght x (H cappa/hood + 11)

Dimensioni con imballo in gabbia
Dimensions with cage packing

55 x (Lunghezza/Lenght + 10) x (H cappa/hood + 17)

Schema di funzionamanto/Operating scheme



Kaer Industrial Ventilation Srl

Tabella 1.0

L da/a	L to/from	P	C	D	E	C1	D1	E1	F	T	T1	x	y
	L=160	110	30	30	34	25	25	18	-	58,5	29,8	2,2	1,6
Da/to	L=200 a/from L=240	110	35	35	34	25	25	18	-	58,5	29,8	2,2	1,6
	L=280	110	40	40	34	30	25	18	-	58,5	29,8	2,2	1,6
	L=300	110	40	40	34	40	25	18	-	58,5	29,8	2,2	1,6
Da/to	L=320 a/from L=400	110	30	30	34	25	25	18	L/2	58,5	29,8	2,2	1,6
	L=160	140	30	30	34	25	25	34	-	58,5	58,5	2,2	1,6
Da/to	L=200 a/from L=300	140	35	35	34	25	25	34	-	58,5	58,5	2,2	1,6
	L=280	140	40	40	34	30	25	34	-	58,5	58,5	2,2	1,6
	L=300	140	40	40	34	40	25	34	-	58,5	58,5	2,2	1,6
Da/to	L=320 a/from L=400	140	30	30	34	25	25	34	L/2	58,5	58,5	2,2	1,6

Tabella 2.0

L	Nr filtri Nr filter	Portata (OUT) Capacity m3/h	Portata (IN) Capacity m3/h	Bocchette immissione Inlet grids	Lampada/e Lamp/s	P 110 Kg	P 140 Kg
160	3	1.800	1.300	1 x (100x15H)	1 x 20 watt	61	68,5
200	4	2.400	1.700	1 x (100x15H)	1 x 40 watt	73,5	83
240	4	2.400	1.700	1 x (100x150H)	1 x 40 watt	85,5	96,5
280	5	3.000	2.100	2 x (100x150H)	1 x 40 watt	101,5	113,5
300	6	3.600	2.500	2 x (100x150H)	1 x 40 watt	107,5	120
320	6	3.600	2.500	2 x (100x150H)	2 x 40 watt	116	129,5
360	6	3.600	2.500	2 x (100x150H)	2 x 40 watt	127,5	142
400	7	4.200	2.950	2 x (100x150H)	2 x 40 watt	139	155,5

N.B. : Dimensioni espresse in cm - Dimensions expressed in cm

Kaer Industrial Ventilation Srl

 Sede Legale: Via Fontana,5 - 20122 Milano --- Uffici e stabilimento: Via Verdi, 43 - 27045 Casteggio (PV) www.kaer.it
 Tel. (+39) 0383.890088 - Fax (+39) 0383.890907 C.C.I.A.A. REA n. 244048 - Codice Fiscale/P.IVA 02080040187