

ELETTROASPIRATORE CASSONATO

TIGER - TIG

EXHAUST FAN IN BOX CASING

TIGER - TIG



TIG 12 (TIG 121 TIG 122)

7.500 m³/h

Specifiche costruttive/Construction features

- *Struttura in tubolare di alluminio – Structural shape aluminum frame*
- *Doppia pannellatura in lamiera plastificata, smontabile con guarnizione*
- *Double removable zinc-plastic paneling supplied with gasket*
- *Coibentazione interna ed insonorizzazione in poliuretano espanso*
- *Internal sound-proof insulation in polyurethane*
- *Pannello ispezione (lato trasmissione) removibile con apposita chiave*
- *Removable inspection panel (drive side) with appropriate key*
- *Pannello inferiore sigillato per evitare perdite grasso*
- *Bottom panel sealed to avoid fat leaks*
- *Slitta tendicinghia – Belt-stretcher side*

1

Specifiche tecniche/Technical features

- *Ventilatore centrifugo (pale avanti) a doppia aspirazione*
- *Centrifugal fan (forward blades) with double suction*
- *Motore montato su slitta tendicinghia accoppiato alla girante tramite pulegge e cinghie trapezoidali*
- *Motor mounted on a sled belt tensioner coupled to the fan through pulleys and trapezoidal belts*
- *1 o 2 Velocità - 1 or 2 Speed*

Limiti di utilizzo/Use limits

- *Temperatura max fluido trasportato: + 60° - Max fluid temperature: + 60°*
- *Umidità max: 80% U.R. - Max moisture: 80%*
- *Montaggio: interno - Positioning: internal*

Imballo/Packing

- *Imballo con pedana - packing with platform*

Dimensioni imballo con pedana

Dimensions with platform

75 x 100 x 86h

Kaer Industrial Ventilation Srl

Sede Legale: Via Fontana,5 - 20122 Milano --- Uffici e stabilimento: Via Verdi, 43 - 27045 Casteggio (PV) www.kaer.it
 Tel. (+39) 0383.890088 - Fax (+39) 0383.890907 C.C.I.A.A. REA n. 244048 - Codice Fiscale/P.IVA 02080040187

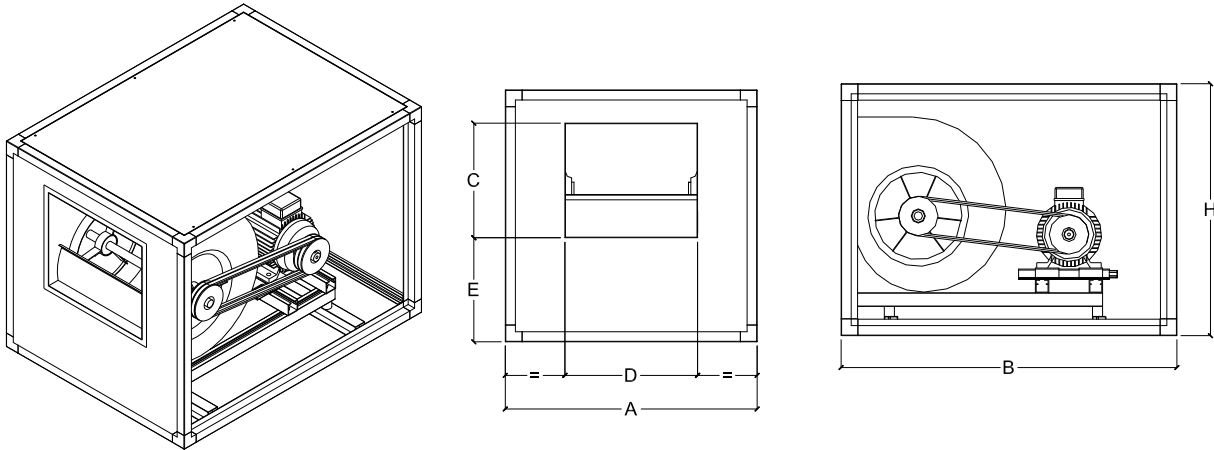


Tabella 1.0

Modello Model	Ventilatore Fan	Rpm	Potenza Power Kw	Tensione Voltage Volt	Ampere	Portata Capacity m3/h	Hst Pa
TIG 121	VT 12/12	1.000	2,2	400/3/50	5,2	7.500	400
TIG 122	VT 12/12	1.000/650	2,2/0,75	400/3/50	5,2/2,7	7.500/4.800	400/270

Tabella 1.1

Modello Model	Velocità Speed						Peso Weight Kg
TIG 121	1						97
TIG 122	2						

Tabella 2.0

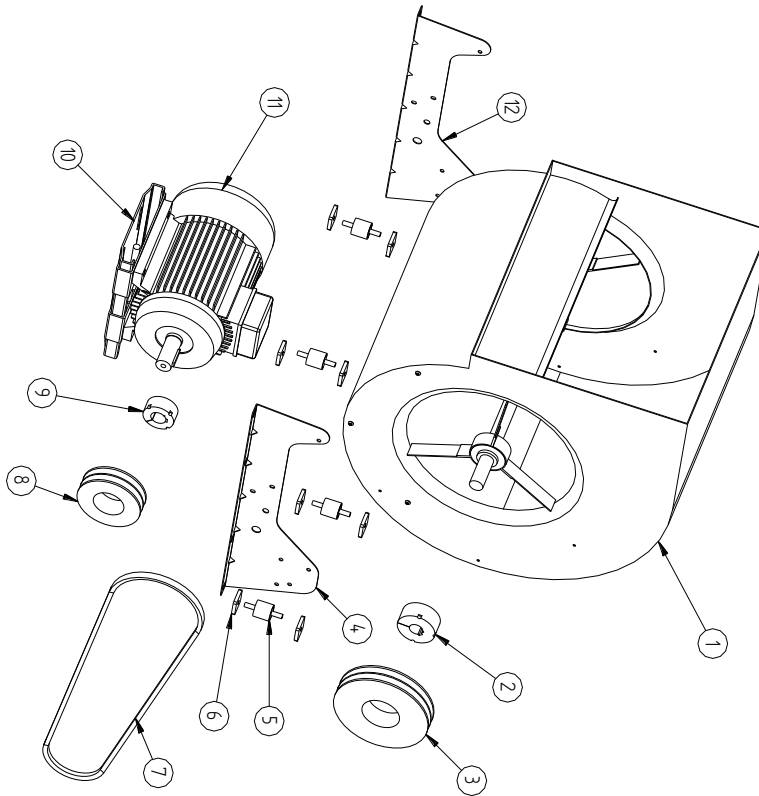
A	B	H	C	D	E				
75	100	75	36	42	30				

N.B. : Dimensioni espresse in cm - Dimensions expressed in cm

Kaer Industrial Ventilation Srl

Sede Legale: Via Fontana,5 - 20122 Milano --- Uffici e stabilimento: Via Verdi, 43 - 27045 Casteggio (PV) www.kaer.it
 Tel. (+39) 0383.890088 - Fax (+39) 0383.890907 C.C.I.A.A. REA n. 244048 - Codice Fiscale/P.IVA 02080040187

Tabella 3.0



LEGENDA RICAMBI / SPARE PARTS	
Rif.	Descrizione / Description
1	Ventilatore / Fan mod. VT 12/12
2	Bussola ventilatore / Fan taper bush cod. 2012/25
3	Puleggia ventilatore / Fan pulley taper bush cod. Ø140/2
4	Piede destro ventilatore / Fan right foot
5	Ammortizzatore / Shock absorber mod. Ø30 x 30 M8
6	Plastrina fissaggio / Fixing plate mod. 30X30 M8
7	Cinghia / V-Shapped belt 2 x cod. A46
8	Puleggia motore / Motor pulley taper bush cod. Ø100/2
9	Bussola motore / Motor taper bush cod. 1610/28
10	Slitita motore / Belt tensioner slide mod. C102
11	Motore / Motor TIG 121 cod. Kw 2.2
11	Motore / Motor TIG 122 cod. Kw 2.2/0.75
12	Piede sinistro ventilatore / Fan left foot

Kaer Industrial Ventilation Srl